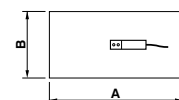


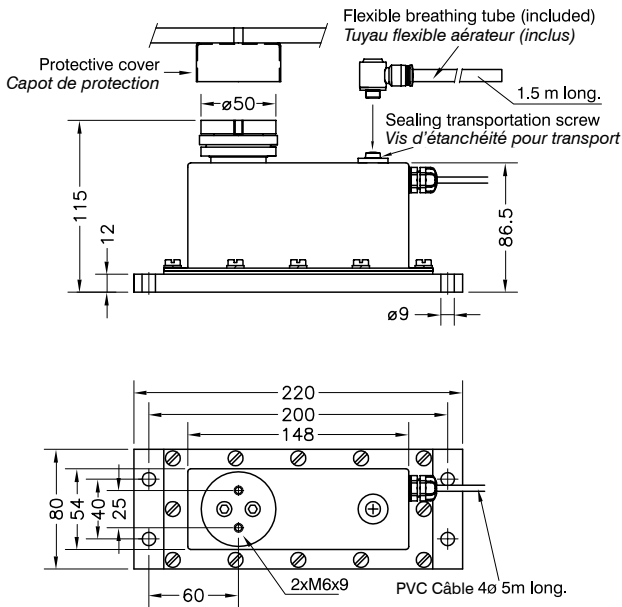
- Double bending beam load cell
- 3000 divisions OIML R60 class C
- Viscous damping specially for use in dynamic weighing applications:
 - Faster settling time
 - Higher weighing speeds
 - Increase load cell life
- Stainless-Steel housing
- Protected against humidity IP 68 (EN 60529)
- Single point load cell, for off-center loads on platforms up to 500 x 500 mm (5...35 kg) and 600 x 600 mm (50...200 kg)
- Integrated on-center overload protection, with a dual stopper for up and down loads
- Capteur de pesage à flexion
- 3000 divisions OIML R60 classe C
- Amortissement visqueux spécial pour pesage dynamique :
 - Stabilité rapide
 - Grande vitesse de pesage
 - Prolonge la vie du capteur de pesage
- Extérieur en acier inoxydable
- Protection totale contre l'humidité IP 68 (EN 60529)
- Admet des charges décentrées sur des plates-formes de 500 x 500 mm (5...35 kg) et 600 x 600 mm (50...200 kg)
- Protection intégrée contre surcharges centrées, avec double butée, vers le haut et vers le bas

Model Modèle	Nominal capacity Capacité nominale Ln	Accuracy class Classe de précision n. OIML	Minimum division Division minimum vmin	Service load Charge de service 120 % Ln	Platform Plate-forme A x B mm	Accuracy Précision 1/3 Ln
260 5 kg	5 kg	3000	0.5 g	6 kg	500 x 500	3000 v
260 7.5 kg	7.5 kg	3000	0.75 g	9 kg	500 x 500	3000 v
260 10 kg	10 kg	3000	1.0 g	12 kg	500 x 500	3000 v
260 15 kg	15 kg	3000	1.5 g	18 kg	500 x 500	3000 v
260 20 kg	20 kg	3000	2.0 g	24 kg	500 x 500	3000 v
260 35 kg	35 kg	3000	3.5 g	42 kg	500 x 500	3000 v
260 50 kg	50 kg	3000	5.0 g	60 kg	600 x 600	3000 v
260 75 kg	75 kg	3000	7.5 g	90 kg	600 x 600	3000 v
260 120 kg	120 kg	3000	12.0 g	144 kg	600 x 600	3000 v
260 200 kg	200 kg	3000	20.0 g	240 kg	600 x 600	3000 v

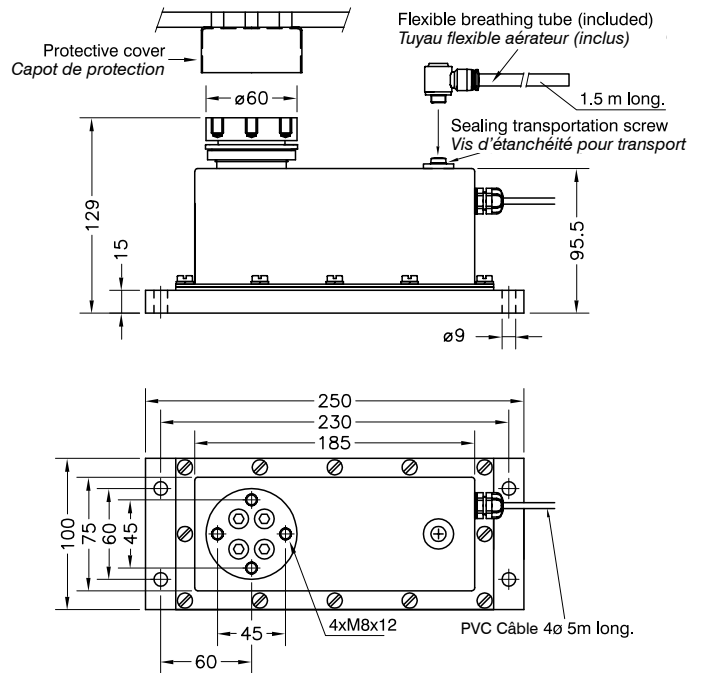


MODÈLE 260

5...35kg



50...200kg



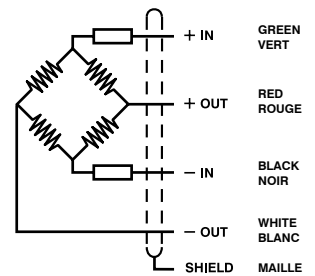
Transport weight - Poids de transport: 4

Dimensions in mm. / Dimensions en mm.

Transport weight - Poids de transport: 7.4 kg

SPECIFICATIONS			SPÉCIFICATIONS
Nominal capacities (Ln)	5-7.5-10 15-20-35 50-75-120-200	kg	Capacités nominales (Ln)
Accuracy class	3000	n. OIML	Classe de précision
Minimum dead load	0	%Ln	Charge minimale
Service load	120	%Ln (1)	Charge de service
Safe load limit	200	%Ln (1)	Charge limite
Total error	< ±0.017	%Sn (2)	Erreur combinée
Repeatability error	< ±0.015	%Sn	Erreur répétabilité
Temperature effect: on zero	< ±0.01	%Sn/5 °C	Effet de la température : À zéro
on sensitivity	< ±0.006	%Sn/5 °C	
Creep error (30 minutes)	< ±0.016	%Sn	Erreur de fluage (30 minutes)
Temperature compensation	-10...+40	°C	Compensation de température
Temperature limits	-20...+70	°C	Plage de température
Nominal sensitivity (Sn)	2 ±10%	mV/V	Sensibilité nominale (Sn)
Nominal input voltage	10	V	Tension d'alimentation nominale
Maximum input voltage	15	V	Tension d'alimentation maximum
Input impedance	400 ±20	Ω	Résistance d'entrée
Output impedance	350 ±3	Ω	Résistance de sortie
No load output	< ±2	%Sn	Plage de zéro initial
Insulation resistance	> 5000	MΩ	Résistance d'isolement
Maximum deflection (at Ln)	0.2-0.4	mm	Déformation maximale (à Ln)

ELECTRICAL CONNECTION
CONNEXION ÉLECTRIQUE:



- (1) Only central loads on the load cell. Not for off-center loads
Pour charge centrée sur le capteur. Pas pour des charges en excentrique
- (2) Total error: Non Linearity and Hysteresis / Erreur combinée : Pas de linéarité et Hystérèse